

Comune di RIBORDONE

PRG VARIANTE STRUTTURALE DI ADEGUAMENTO AL P.A.I. *ai sensi dell'art. 17 - 4° comma Legge Urbanistica regionale (L.R. 25 marzo 2013 n. 3)* **Progetto Preliminare**

*Circolare P.G.R. 8 maggio 1996 n. 7/LAP e s.m.i.
N.T.E. alla Circ. 7/LAP – Dicembre 1999
D.G.R. 17 aprile 2014 n. 64-7417 e s.m.i.*

ALLEGATO 2 **DOCUMENTAZIONE SICOD**

Data redazione documento / tavola: febbraio 2024

Data aggiornamento:

Progetto Preliminare
adottato con D.C.C. N° del



Sindaco: Guido BELLARDO GIOLI

Segretario Comunale: Giuseppe COSTANTINO

Responsabile del Procedimento: Valter CAVALETTO

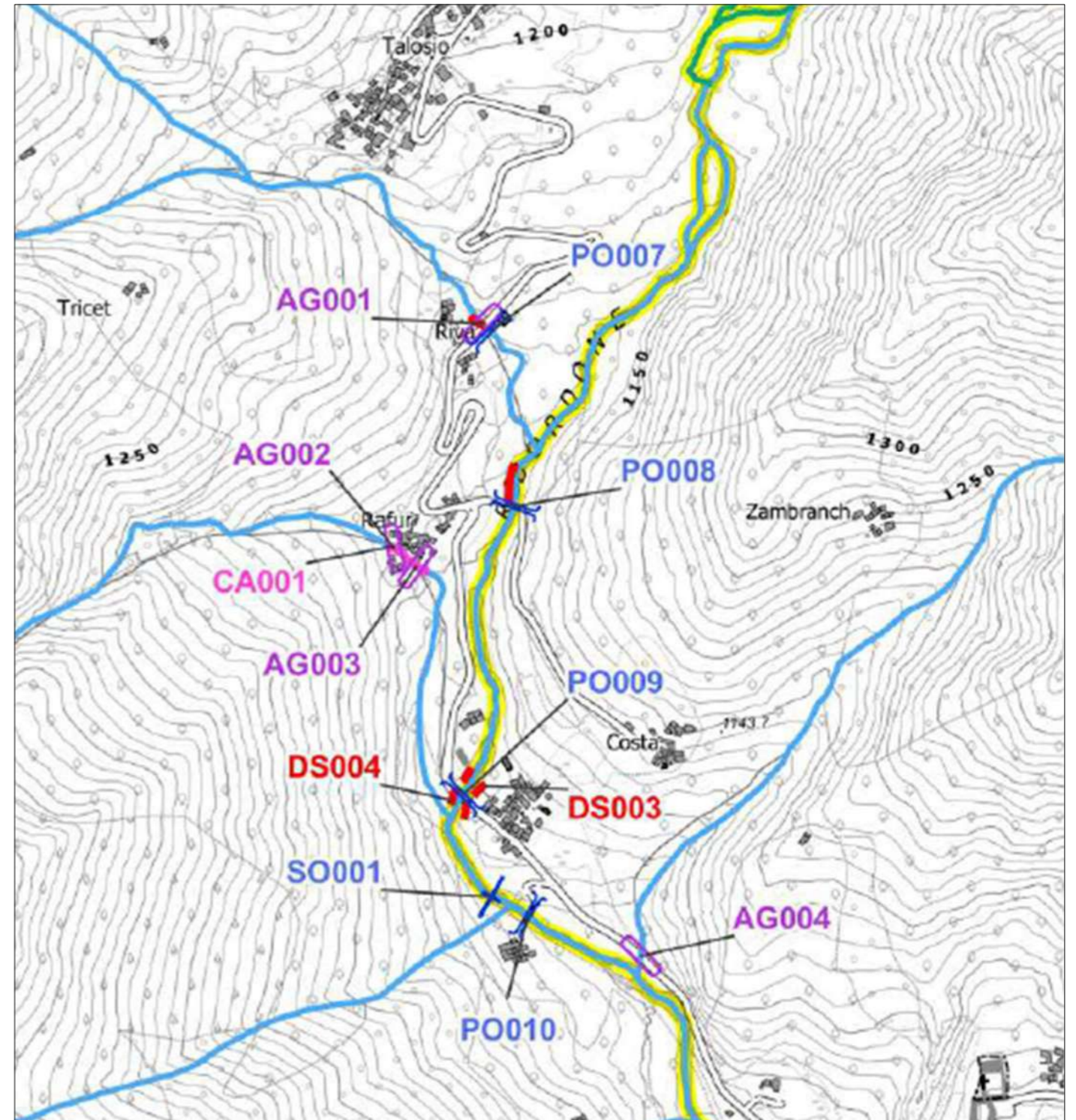
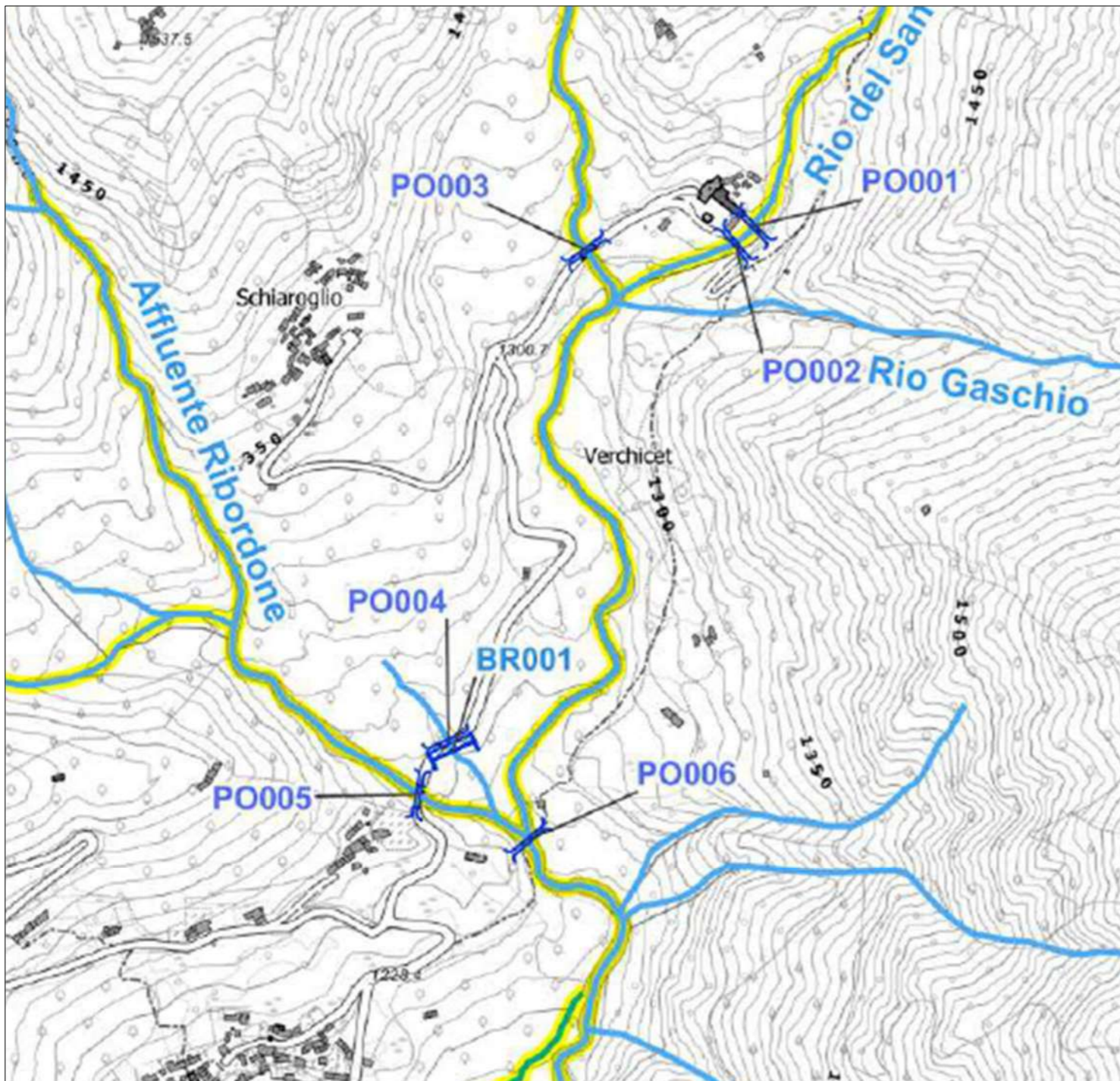
Studi geologici:

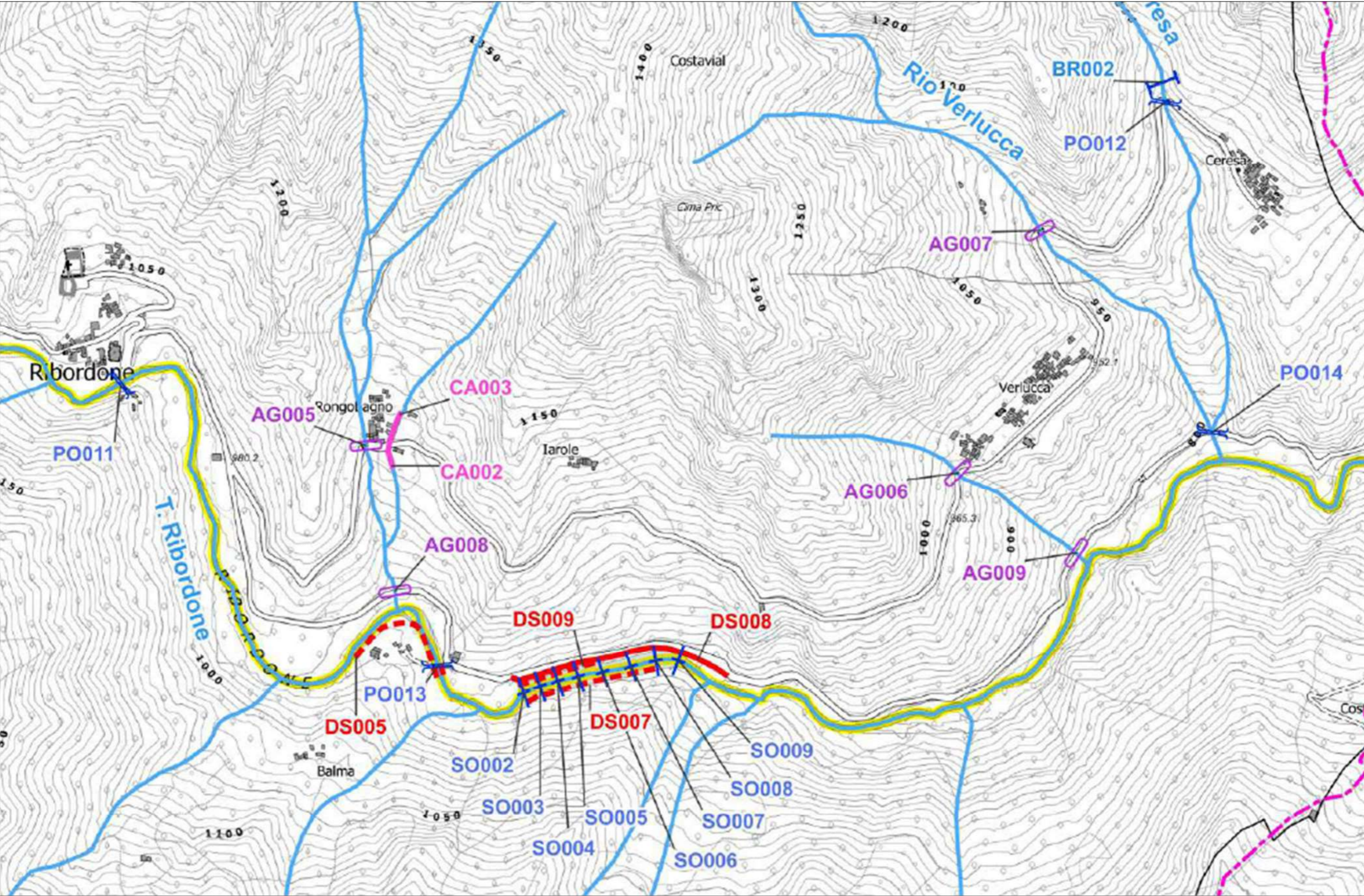
dott. geol. Marco INNOCENTI *Elaborazioni GIS: dott. geol. Marco Balestro*

Ordine Geologi del Piemonte N° 63 – Sez. A
mail: marcoinnocenti.geo@gmail.com - tel. 3355898260



DOCUMENTAZIONE SICOD







comune: RIBORDONE

data 20-02-2024



CODICE			TIPOLOGIA					STRUTTURA		CARATT. GEOMETRICHE					RILEVATI		tavola grafica	località
sigla rilevatore	cod. opera	progr. opera	autostradale	stradale	ferrovia	ponte canale	pedonale	travata	arco	n. campate	lunghezza totale (m)	luce libera totale (m)	larghezza impalcato (m)	altezza intradosso fondo alveo (m)	alt. Max sponda sx (m)	alt. Max sponda dx (m)		
INNO	PO	1					X	X		2	11,8	11,8	2	4,4			Santuario di Prascondù	
INNO	PO	2		X				X		1	16,4	9	3,5	3,6			Santuario di Prascondù	
INNO	PO	3		X				X		1	10,8	9,1	7,4	3,7			Santuario di Prascondù	
INNO	PO	4		X				X		1	18	8,9	7,3	5,8			Boscalera	
INNO	PO	5		X				X		1	31,7	20,3	8	6,1			Boscalera	
INNO	PO	6					X	X		1	25	22	2,3	5,3			Boscalera	
INNO	PO	7					X		X	1	9,5	6,2	3	2,9			Foggi-Riva	
INNO	PO	8		X				X		1	14,5	10,5	3,6	5,5			Rafur	
INNO	PO	9		X				X		1	20,3	18,3	10	6,5			Crosa	
INNO	PO	10		X				X		1	22,3	20	4,15	4,2			Crosa Gian	
INNO	PO	11					X		X	1	31,6	17,2	2,5	34			Borgata Gabbadone	
INNO	PO	12		X				X		1	14,2	9,2	6,5	5,2			Ceresa	
INNO	PO	13		X				X		1	15,6	11,5	4	6,5			Furné	
INNO	PO	14		X				X		1	31,6	15,3	7	4,4			SP49 vicino confine Sparone	
	PO																	
	PO																	
	PO																	



FOTO INNOPO001



FOTO INNOPO002



FOTO INNOPO003



FOTO INNOPO004



FOTO INNOPO005



FOTO INNOPO006



FOTO INNOPO007



FOTO INNOPO008



FOTO INNOPO009



FOTO INNOPO010



FOTO INNOPO011



FOTO INNOPO012



FOTO INNOPO013



FOTO INNOPO014



ATTRAVERSAMENTI E GUADI

comune:

RIBORDONE

data

20-02-2024



SICOD SISTEMA INFORMATIVO CATASTO OPERE DI DIFESA

CODICE			TIPOLOGIA					CARATT. GEOMETRICHE					MATERIALI					tavola grafica	località
sigla rilevatore	cod. opera	progr. opera	attraversamento	aatr. Scatolare	attr. Tubazione	guado naturale	guado artificiale	larghezza (m)	lunghezza (m)	altezza (m)	sezione (m ²)	diametro (m)	acciaio	dis	mattoni	massi	legno		
INNO	AG	1 X						4	5,5	4,7			X						Foggi-Riva
INNO	AG	2 X						4,1	1,6	1,65							X		Rafur
INNO	AG	3 X						2,6	4,3	2			X						Rafur
INNO	AG	4 X							10			1	X						Crosa Gian
INNO	AG	5 X							12			0,8	X						Rongorbogno
INNO	AG	6 X							7,4			0,8	X						Verlucca
INNO	AG	7 X						4,1	6,3	3,4			X						strada Verlucca-Ceresa
INNO	AG	8 X						2,8	9,8	1,4					X				Furné
INNO	AG	9 X						5	5,7	2,2					X				SP49 (sotto Verlucca)
	AG																		
	AG																		
	AG																		
	AG																		
	AG																		
	AG																		
	AG																		
	AG																		



FOTO INNOAG001



FOTO INNOAG002



FOTO INNOAG003



FOTO INNOAG004



FOTO INNOAG005



FOTO INNOAG006



FOTO INNOAG007



FOTO INNOAG008



FOTO INNOAG009



comune:

data:



CODICE			TIPOLOGIA			CARATT. GEOMETRICHE			MATERIALI						tavola grafica	località		
sigla rilevatore	cod. opera	progr. opera	soglia	salto di fondo	traversa	larghezza (m)	lunghezza (m)	altezza (m)	dis	legname e pietram.	gabbioni	massi						
												massi	cava secco	cava intasati			alveo secco	alveo intasati
INNO	SO	1 X				12		2 X									Crosa Gian	
INNO	SO	2 X				29		1,5					X				Furné	
INNO	SO	3 X				30		1,5					X				Furné	
INNO	SO	4 X				32		1,5					X				Furné	
INNO	SO	5 X				31		1,5					X				Furné	
INNO	SO	6 X				26		1,5					X				Furné	
INNO	SO	7 X				42		1,5					X				Furné	
INNO	SO	8 X				30		1,5					X				Furné	
INNO	SO	9 X				29		1,5					X				Furné	
	SO																	
	SO																	
	SO																	
	SO																	
	SO																	
	SO																	
	SO																	
	SO																	

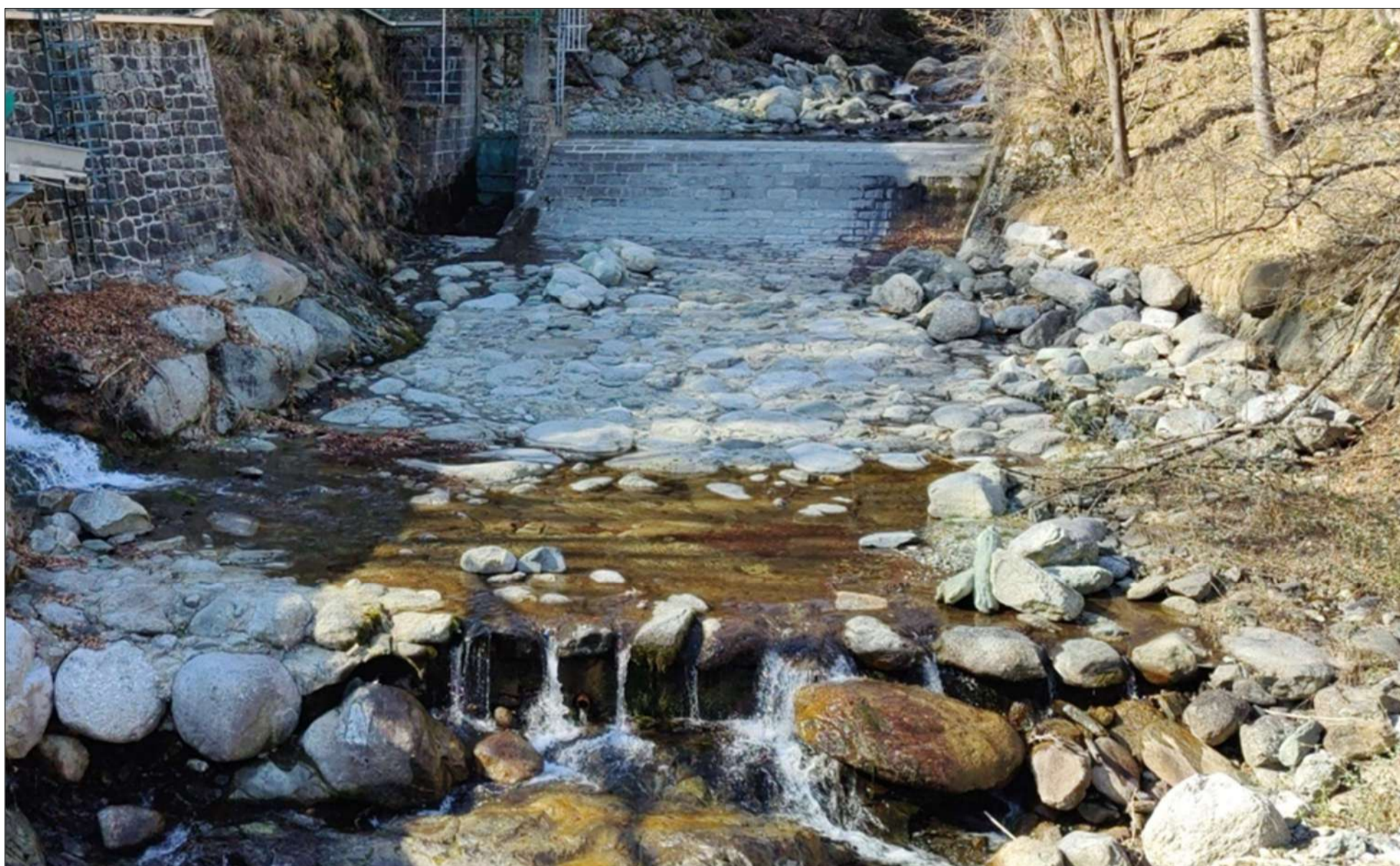


FOTO INNOSO001



FOTO INNOSO002 FOTO INNOSO003 FOTO INNOSO004 FOTO INNOSO005 FOTO INNOSO006



FOTO INNOSO007



FOTO INNOSO008



FOTO INNOSO009



FOTO INNOBR001

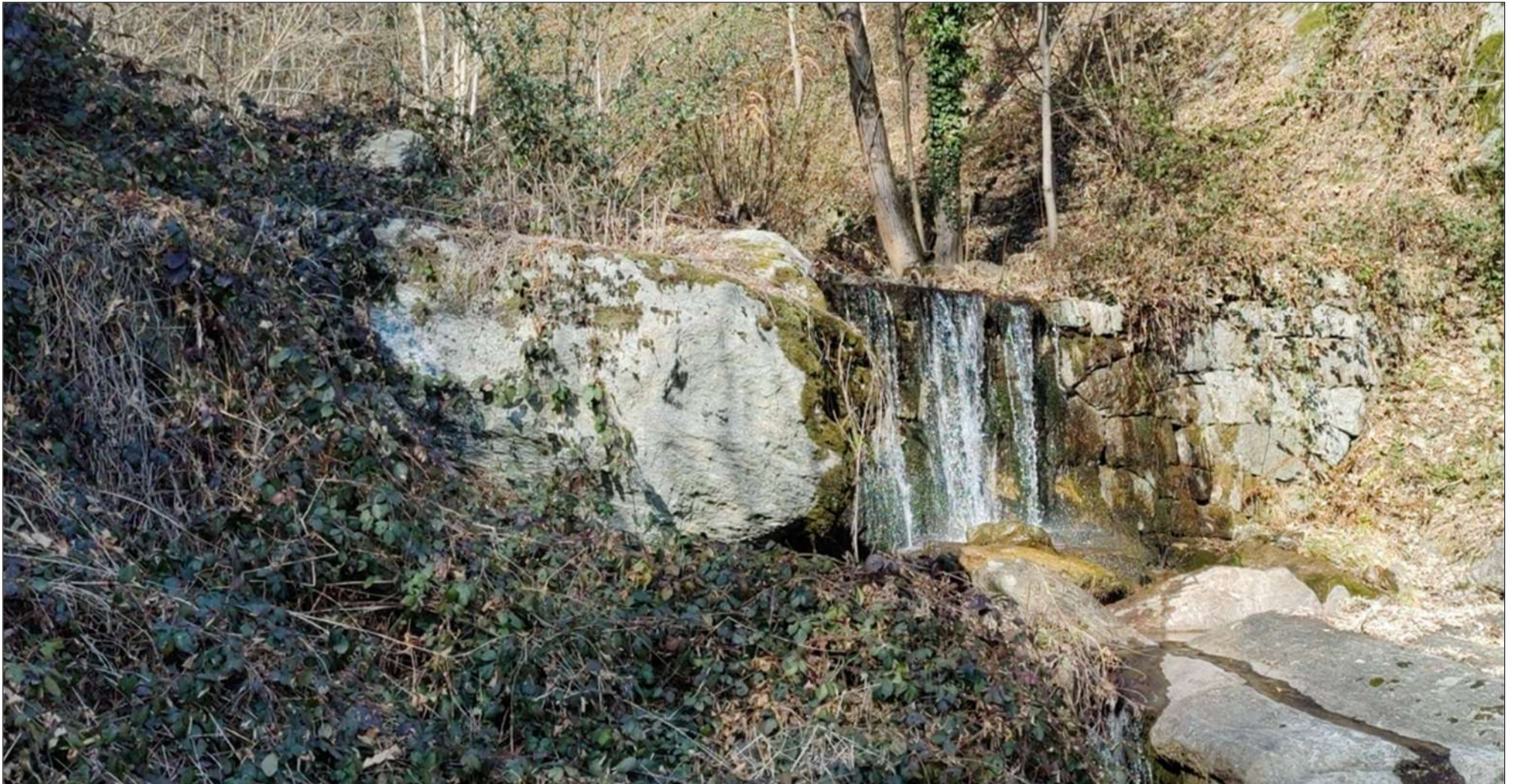


FOTO INNOBR002



CANALIZZAZIONE

comune:

RIBORDONE

data

20-02-204



SICOD

SYSTEMA INFORMATIVO
CATASTO OPERE DI DIFESA

CODICE			TIPOLOGIA			CARATT. GEOMETRICHE					MATERIALI							tavola grafica	località					
sigla rilevatore	cod. opera	progr. opera	a sez. aperta	fondo alveo	a sez. chiusa	larghezza (m)	lunghezza (m)	altezza (m)	sezione (m ²)	diametro (m)	c/c	legname e pietram.	gabbioni	acciaio	mattoni	massi								
																massi	cava secco	cava intasati	alveo secco	alveo intasati				
INNO	CA	1	X			2,6	52	2									X						Rafur	
INNO	CA	2	X			1,1	35	1,2																Rongorbogno
INNO	CA	3			X					1,2	X													Rongorbogno
	CA																							Rongorbogno
	CA																							
	CA																							
	CA																							
	CA																							
	CA																							
	CA																							
	CA																							
	CA																							
	CA																							
	CA																							
	CA																							



FOTO INNOCA001

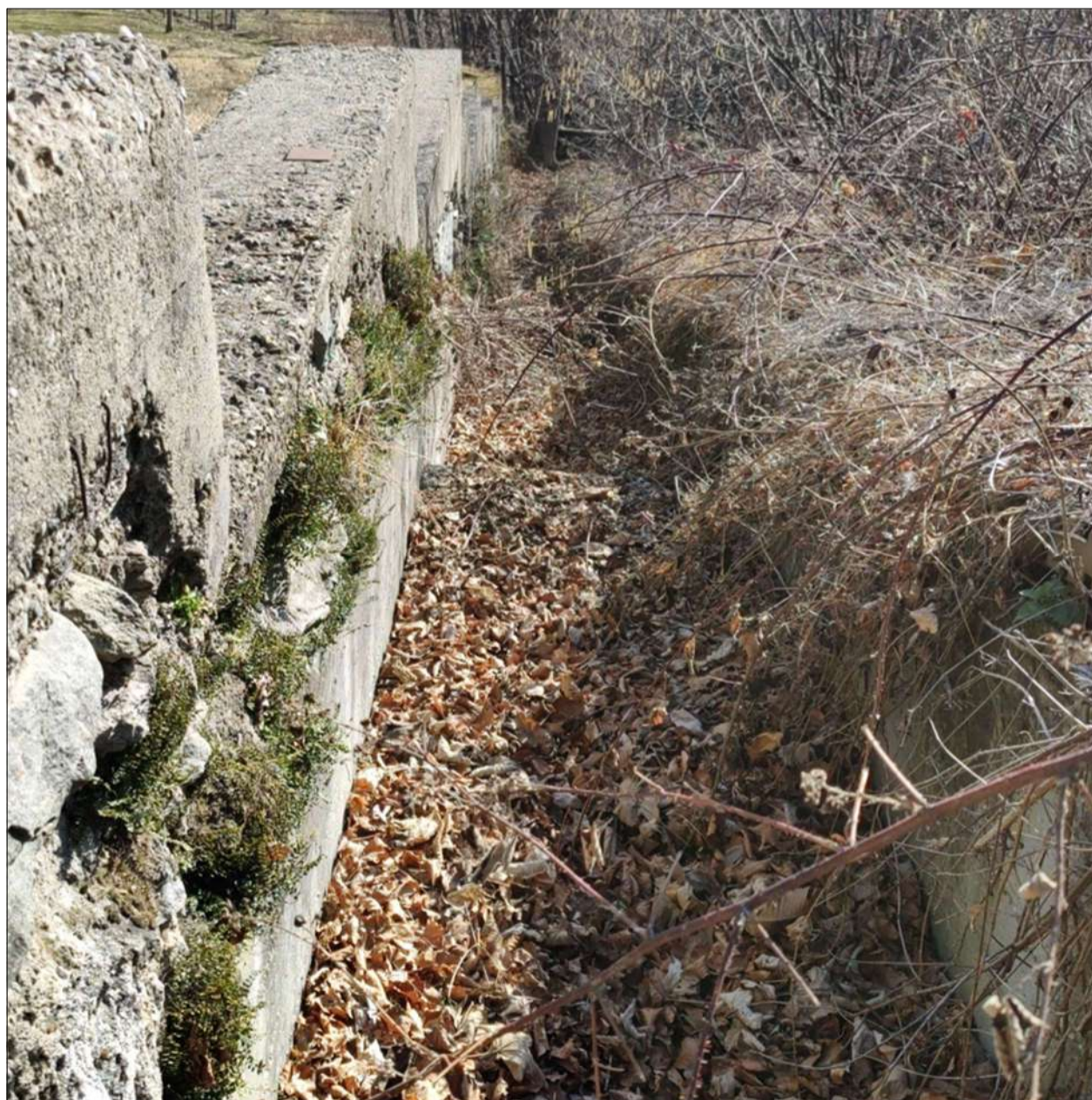


FOTO INNOCA002



FOTO INNOCA003



DIFESA DI SPONDA

comune:

RIBORDONE

data

20-02-204



SICOD

SISTEMA INFORMATIVO
CATASTO OPERE DI DIFESA

CODICE			SPONDA		TIPOLOGIA			CARATT. GEOMETRICHE			MATERIALI							tavola grafica	località						
sigla rilevatore	cod. opera	progr. opera	Sinistra	Destra	SCOGLIERA	MURO	GABBIONI	ING. NAT.	lunghezza (m)	altezza (m)		cls	legname e pietram.	gabbioni	materiale vivo	mattoni	massi								
										min.	max.						massi			cava secco	cava intasati	alveo secco	alveo intasati		
INNO	DS	1	X	X	X				14	1	3,6									X					
INNO	DS	2	X			X			40	2	3,4	X													
INNO	DS	3	X		X				31,8	2	6,5									X					
INNO	DS	4	X	X	X				25,7	2	6,5									X					
INNO	DS	5	X	X	X				49	4	6,5									X					
INNO	DS	6	X		X				9	1,2	4,5										X				
INNO	DS	7	X	X	X				309	1,5	3,5									X					
INNO	DS	8	X			X			390	5	8										X				
INNO	DS	9	X		X				148,7	1,5	2									X					
	DS																								
	DS																								
	DS																								
	DS																								
	DS																								
	DS																								
	DS																								
	DS																								



FOTO INNODS001



FOTO INNODS002

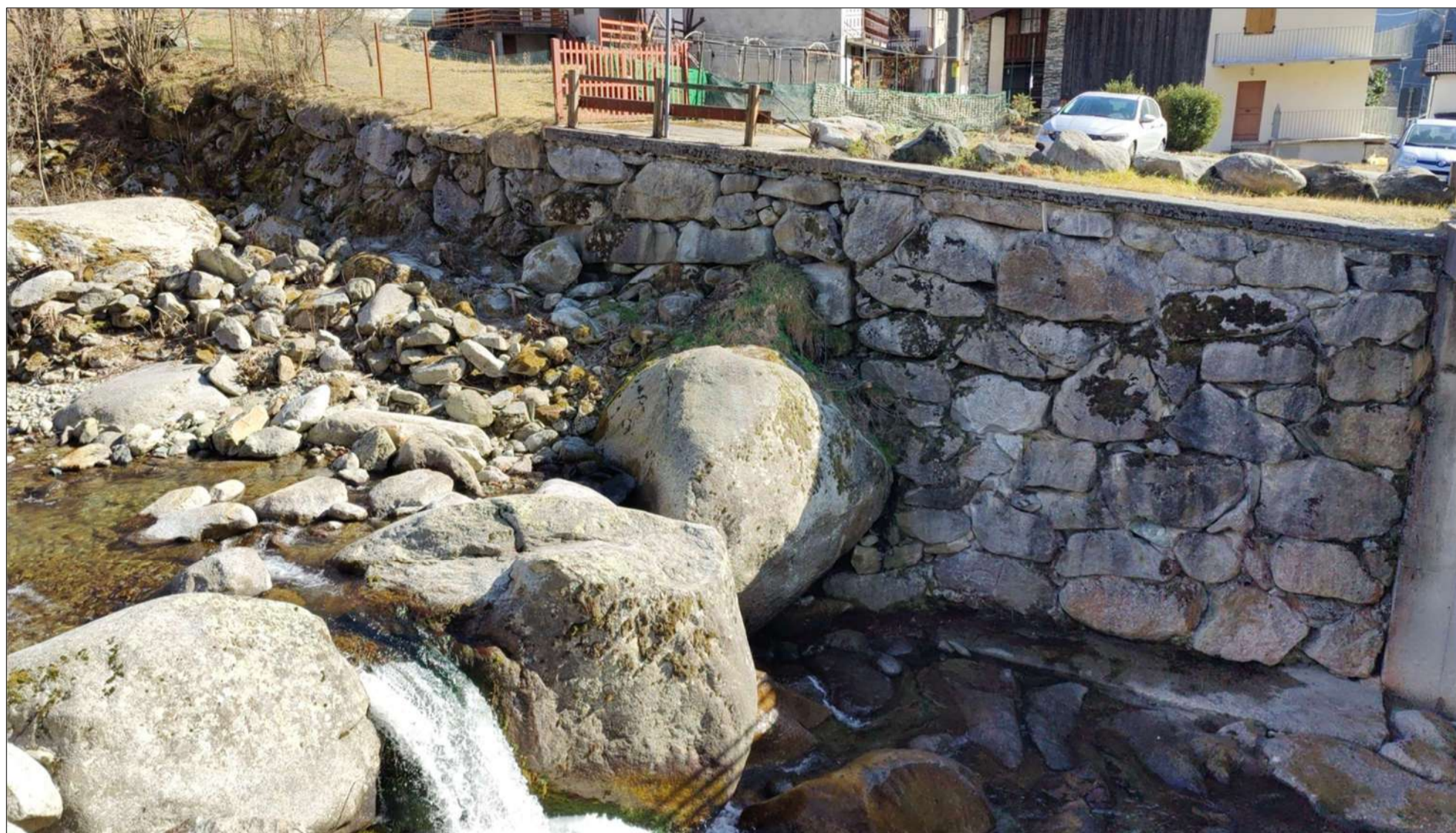


FOTO INNODS003



FOTO INNODS004



FOTO INNODS005



FOTO INNODS006



FOTO INNODS007



FOTO INNODS008

Torino, febbraio 2024

dott. geol. **Marco INNOCENTI**
N. 63 Ordine Geologi del Piemonte

