

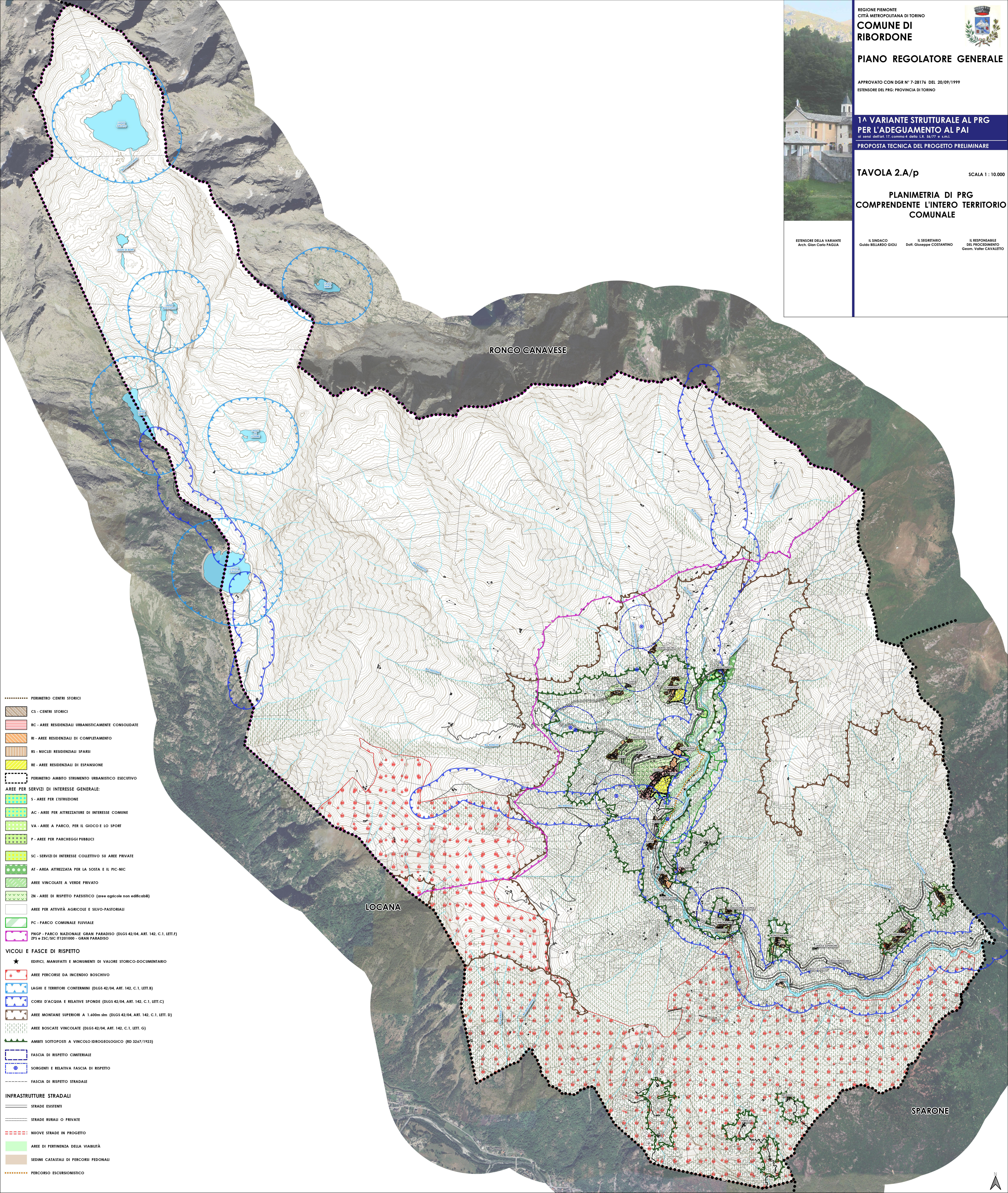


ESTENSORE DELLA VARIANTE  
Arch. Gian Carlo FAGLIA

IL SINDACO  
Guido BELLARDO GIULI

IL SEGRETARIO  
Dott. Giuseppe COSTANTINO

IL RESPONSABILE  
DEL PROCEDIMENTO  
Geom. Valter CAVALETO



RONCO CANAVESE

LOCANA

SPARONE

- ..... PERIMETRO CENTRI STORICI
- CS - CENTRI STORICI
- RC - AREE RESIDENZIALI URBANISTICAMENTE CONSOLIDATE
- RI - AREE RESIDENZIALI DI COMPLETAMENTO
- RS - NUCLEI RESIDENZIALI SPARSI
- RE - AREE RESIDENZIALI DI ESPANSIONE
- ..... PERIMETRO AMBITO STRUMENTO URBANISTICO ESECUTIVO
- AREE PER SERVIZI DI INTERESSE GENERALE:
- S - AREE PER L'ISTRUZIONE
- AC - AREE PER ATTREZZATURE DI INTERESSE COMUNE
- VA - AREE A PARCO, PER IL GIOCO E LO SPORT
- P - AREE PER PARCHEGGI PUBBLICI
- SC - SERVIZI DI INTERESSE COLLETTIVO SU AREE PRIVATE
- AT - AREA ATTREZZATA PER LA SOSTA E IL PIC-NIC
- AREE VINCOLATE A VERDE PRIVATO
- ZN - AREE DI RISPETTO PAESISTICO (aree agricole non edificabili)
- AREE PER ATTIVITÀ AGRICOLE E SILVO-PASTORIALI
- PC - PARCO COMUNALE FLUVIALE
- PNPG - PARCO NAZIONALE GRAN PARADISO (DLGS 42/04, ART. 142, C.1, LETT.F) ZPS e ZSC/SIC IT201000 - GRAN PARADISO
- VICOLI E FASCE DI RISPETTO
- ★ EDIFICI, MANUFATTI E MONUMENTI DI VALORE STORICO-DOCUMENTARIO
- AREE PERCORSE DA INCENDIO BOSCHIVO
- LAGHI E TERRITORI CONTERMINI (DLGS 42/04, ART. 142, C.1, LETT.B)
- CORSI D'ACQUA E RELATIVE SFONDE (DLGS 42/04, ART. 142, C.1, LETT.C)
- AREE MONTANE SUPERIORI A 1.400m slm (DLGS 42/04, ART. 142, C.1, LETT. D)
- AREE BOSCHIVE VINCOLATE (DLGS 42/04, ART. 142, C.1, LETT. G)
- AMBITI SOTTOPOSTI A VINCOLO IDROGEOLOGICO (RD 3247/1923)
- FASCIA DI RISPETTO CIMITERIALE
- SORGENTI E RELATIVA FASCIA DI RISPETTO
- FASCIA DI RISPETTO STRADALE
- INFRASTRUTTURE STRADALI
- STRADE ESISTENTI
- STRADE RURALI O PRIVATE
- NUOVE STRADE IN PROGETTO
- AREE DI PERTINENZA DELLA VIABILITÀ
- SEDIMI CATASTALI DI PERCORSI PEDONALI
- PERCORSO ESCURSIONISTICO