

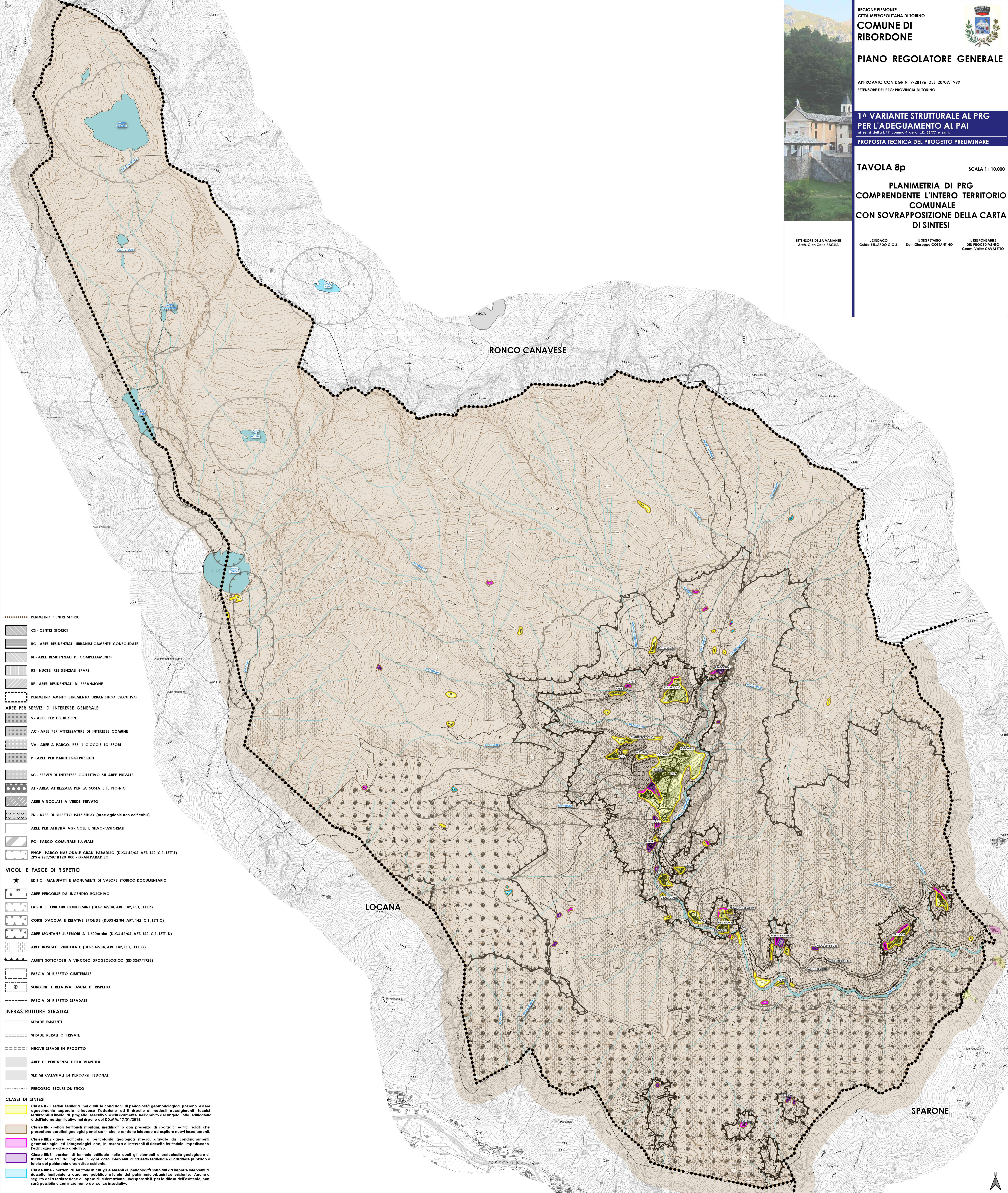


ESTENSORE DELLA VARIANTE  
Arch. Gian Carlo FAGLIA

**TAVOLA 8p** SCALA 1 : 10.000

**PLANIMETRIA DI PRG  
COMPRENDE L'INTERO TERRITORIO  
COMUNALE  
CON SOVRAPPOSIZIONE DELLA CARTA  
DI SINTESI**

IL SINDACO: Guido BELLARDO GIULI  
IL SEGRETARIO: Dott. Giuseppe COSTANTINO  
IL RESPONSABILE DEL PROCEDIMENTO: Geom. Valter CAVALETO



- ..... PERIMETRO CENTRI STORICI
- CS - CENTRI STORICI
- RC - AREE RESIDENZIALI URBANISTICAMENTE CONSOLIDATE
- RI - AREE RESIDENZIALI DI COMPLETAMENTO
- RS - NUCLEI RESIDENZIALI SPARSI
- RE - AREE RESIDENZIALI DI ESPANSIONE
- ..... PERIMETRO AMBITO STRUMENTO URBANISTICO ESECUTIVO
- AREE PER SERVIZI DI INTERESSE GENERALE:
- S - AREE PER L'ISTRUZIONE
- AC - AREE PER ATTREZZATURE DI INTERESSE COMUNE
- VA - AREE A PARCO, PER IL GIOCO E LO SPORT
- P - AREE PER PARCHEGGI PUBBLICI
- SC - SERVIZI DI INTERESSE COLLETTIVO SU AREE PRIVATE
- AT - AREE ATTREZZATE PER LA SOSTA E IL PIC-NIC
- AREE VINCOLATE A VERDE PRIVATO
- ZN - AREE DI RISPETTO PAESISTICO (aree agricole non edificabili)
- AREE PER ATTIVITÀ AGRICOLE E SILVO-PASTORALI
- PC - PARCO COMUNALE FLUVIALE
- PNPG - PARCO NAZIONALE GRAN PARADISO (D.LGS 42/04, ART. 142, C.1, LETT.F) ZPS e ZSC/ZSC II/201000 - GRAN PARADISO
- VICOLI E FASCE DI RISPETTO
- ★ EDIFICI, MANUFATTI E MONUMENTI DI VALORE STORICO-DOCUMENTARIO
- AREE PERCORSE DA INCENDIO BOSCHIVO
- LAGHI E TERRITORI CONTERMINI (D.LGS 42/04, ART. 142, C.1, LETT.B)
- CORSI D'ACQUA E RELATIVE SPONDE (D.LGS 42/04, ART. 142, C.1, LETT.C)
- AREE MONTANE SUPERIORI A 1.400m slm (D.LGS 42/04, ART. 142, C.1, LETT.D)
- AREE BOSCHIVE VINCOLATE (D.LGS 42/04, ART. 142, C.1, LETT.G)
- AMBITI SOTTOPOSTI A VINCOLO IDROGEOLOGICO (RD 3247/1923)
- FASCIA DI RISPETTO CIMITERIALE
- SORGENTI E RELATIVA FASCIA DI RISPETTO
- FASCIA DI RISPETTO STRADALE
- INFRASTRUTTURE STRADALI
- STRADE ESISTENTI
- STRADE RURALI O PRIVATE
- NUOVE STRADE IN PROGETTO
- AREE DI PERTINENZA DELLA VIABILITÀ
- SEDIMI CATASTALI DI PERCORSI PEDONALI
- ..... PERCORSO ESCURSIONISTICO
- CLASSI DI SINTESI
- Classe II - i settori territoriali nei quali le condizioni di pericolosità geomorfologica possono essere agevolmente superate attraverso l'adozione ed il rispetto di modesti accorgimenti tecnici realizzabili a livello di progetto esecutivo esclusivamente nell'ambito del singolo lotto edificabile o dell'intero significativo nel rispetto del DD.MM. 17/01/2018.
- Classe IIIa - settori territoriali montani, ineditati o con presenza di sporadici edifici isolati, che presentano caratteri geologici penalizzanti che le rendono inidonee ad ospitare nuovi insediamenti.
- Classe IIIb2 - aree edificate, a pericolosità geologica media, gravate da condizionamenti geomorfologici ed idrogeologici che, in assenza di interventi di riassetto territoriale, impediscono l'edificazione ad uso abitativo.
- Classe IIIb3 - porzioni di territorio edificate nelle quali gli elementi di pericolosità geologica e di rischio sono tali da imporre in ogni caso interventi di riassetto territoriale di carattere pubblico a tutela del patrimonio urbanistico esistente.
- Classe IIIb4 - porzioni di territorio in cui gli elementi di pericolosità sono tali da imporre interventi di riassetto territoriale a carattere pubblico a tutela del patrimonio urbanistico esistente. Anche a seguito della realizzazione di opere di sistemazione, indispensabili per la difesa dell'esistente, non sarà possibile alcun incremento del carico insediativo.